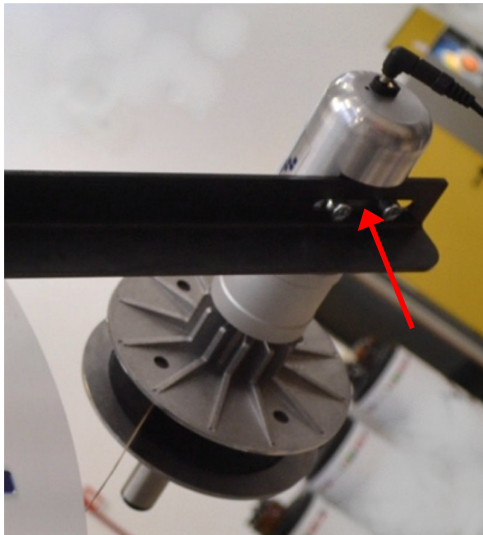


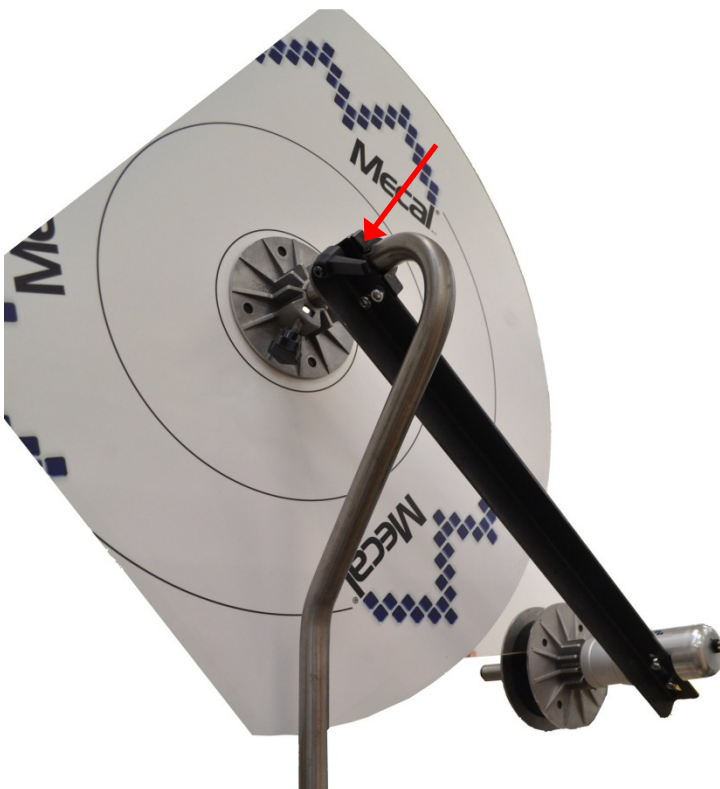
ASSEMBLAGGIO AVVOLGITORE CARTA

FITTING THE PAPER WINDER



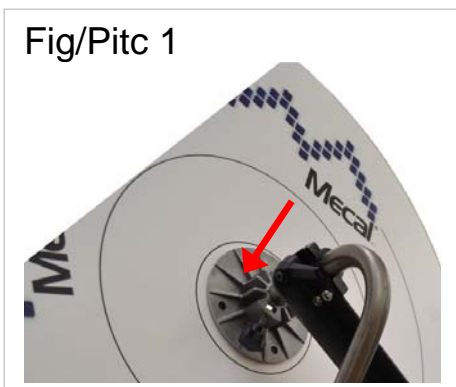
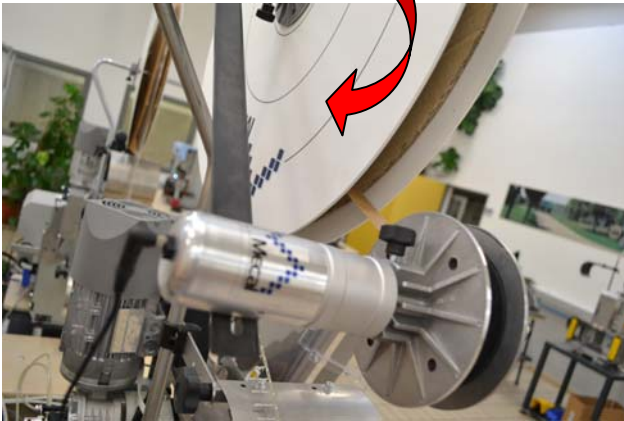
Fissare il motore sull' asta di fissaggio con n° 2 viti.

Bolt the motor to its support with the two screws supplied.



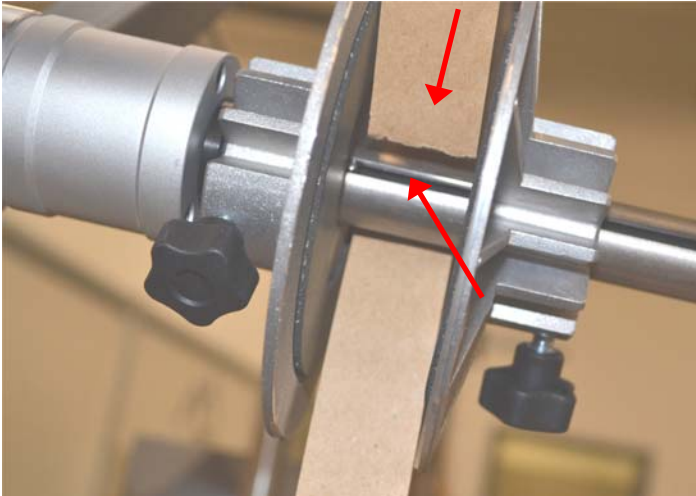
Montare il supporto dell' avvolgitore carta sull' asta porta bobine.

Bolt the support to the terminal reel's shaft.

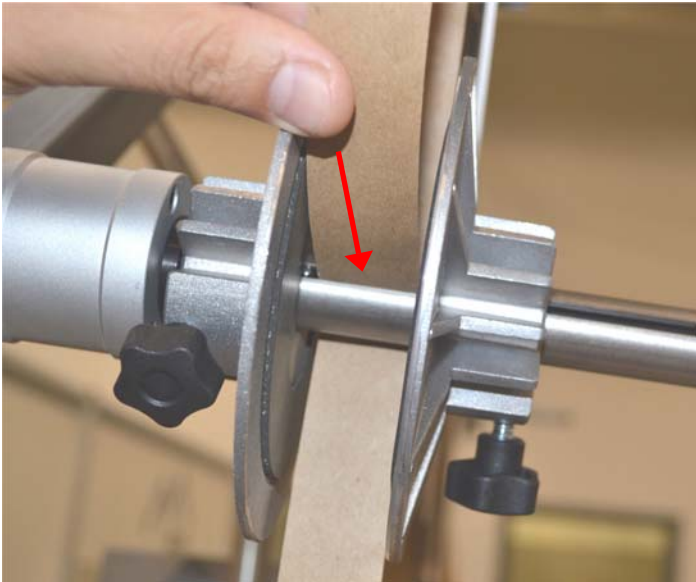


Il motore non ha interruttori quindi allacciandolo alla rete elettrica entra subito in funzione.
Regolando il voltaggio dell'alimentatore e il frizionamento della flangia bobina(Fig.1) si regola la forza di recupero della carta.
Lo svolgimento della bobina è azionato dal movimento del miniapplicatore.
L'avvolgitore ha lo scopo di recuperare la carta della bobina.

The motor does not have a switch, so it runs whenever the power is on.
The motor's pulling power is varied by adjusting the power supplier's voltage and by adjusting the pressure of the flange on the hub (per Pic.1)
The un-winding of the terminal reel is assured by the applicator feeding system.



Inserire la carte di separazione del terminale nel taglio dell' albero dell' avvolgitore.



Insert the paper strip into the cut of the paper winder's shaft (see picture).

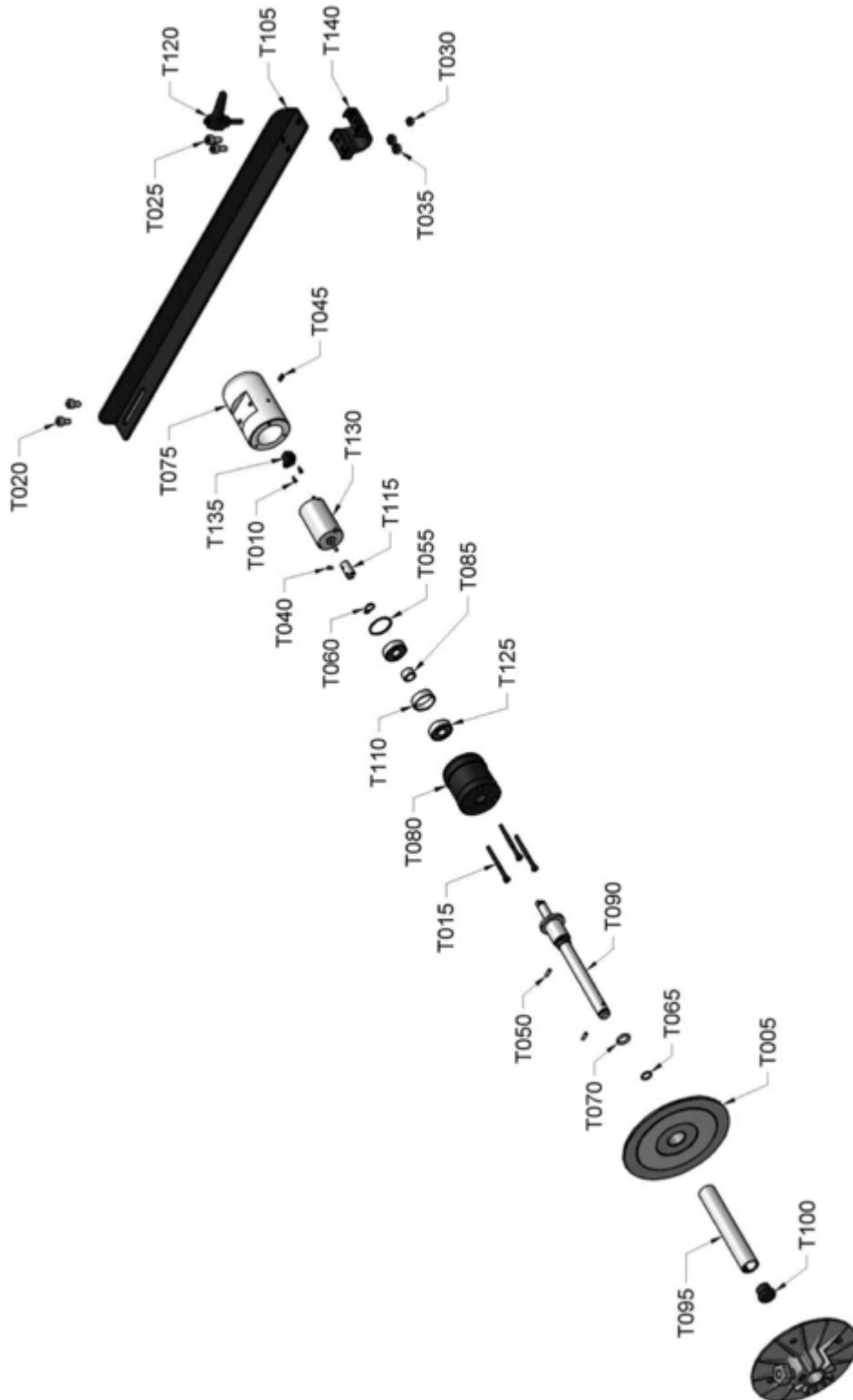


A bobina terminale esaurita sfilare tubo+flangia per estrarre la carta.

Once the terminal reel is empty, disassemble (picture) the paper winder hub and remove the collected paper strip.

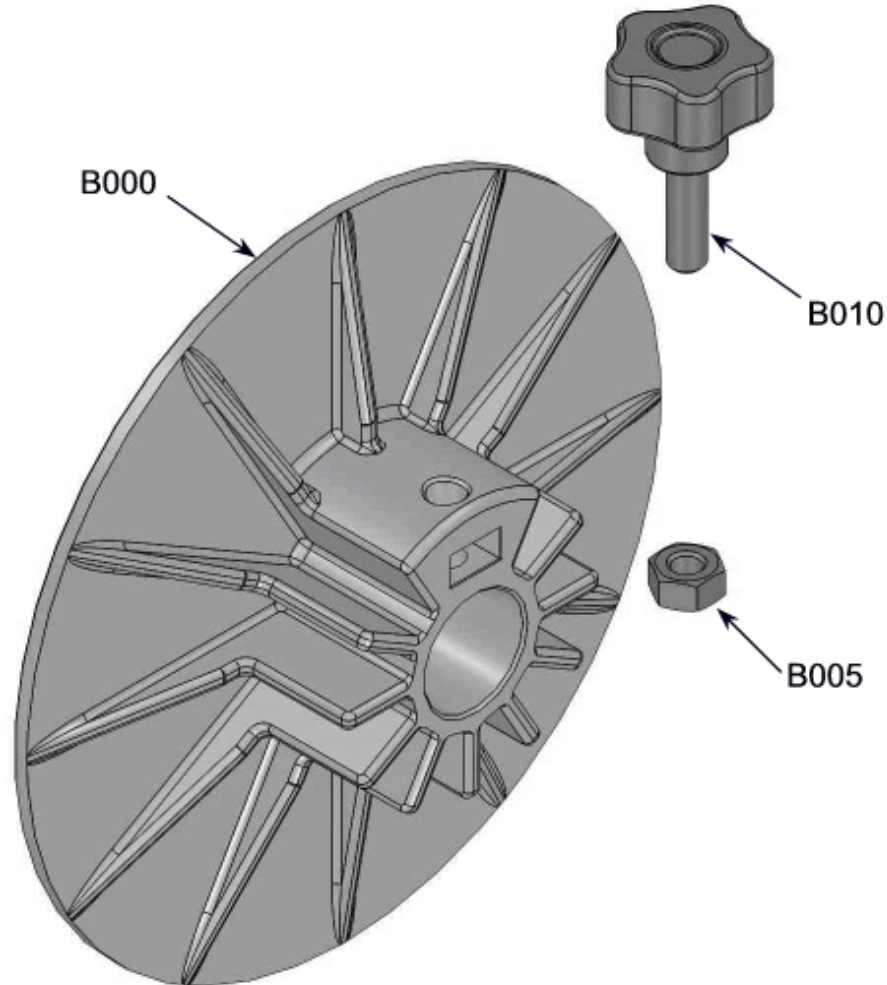
AVVOLGITORE CARTA COMPLETO 871280030

RIF.	CODICE	DESCRIZIONE	Q.TA'
T010	600020005	VITE TCEI M02X005 UK UNI5931	2
T015	600040050	VITE TCEI M04X050 UK UNI5931	3
T020	602060010	VITE TCEI M06X010 8.8 ZINC.B. UNI5931 TESTA LISCIA	2
T025	602060012	VITE TCEI M06X012 8.8 ZINC.B. UNI5931 TESTA ZIGR.	2
T030	610101005	DADO ESAGONALE M05 ZB UNI5588	1
T035	610101006	DADO ESAGONALE M06 ZB UNI5588	2
T040	620031006	GRANO M03X006 PP UNI5923	1
T045	620041008	GRANO M04X008 PP UK UNI5923	1
T050	640030010	SPINA D=03X010 CL UNI6364	2
T055	650231026	ANELLO D=026 INT SE UNI7437	1
T060	650241010	ANELLO D=010 EST.SE UNI7435 DIN471	1
T065	659232043	ANELLO OR-2043 D EST=12.81 SEZ=1.78	1
T070	659233043	ANELLO OR-3043 D EST=16.01 SEZ=2.62	1
T075	871280027	CORPO AVVOLGITORE CARTA	1
T080	871280028	SUPPORTO CUSCINETTI AVVOLGITORE CARTA	1
T085	871280029	DISTANZIALE INTERNO CUSCINETTI AVVOLGITORE CARTA	1
T090	871280031	ALBERO AVVOLGITORE CARTA	1
T095	871280032	TUBO AVVOLGITORE CARTA	1
T100	871280033	TAPPO AVVOLGITORE CARTA	1
T105	871280034	STAFFA AVVOLGITORE CARTA	1
T110	871280035	DISTANZIALE ESTERNO CUSCINETTI AVVOLGITORE CARTA	1
T115	871280036	GIUNTO MOTORE AVVOLGITORE CARTA	1
T120	880470001	MANIGLIA DI RIPRESA MR.40 P-M5X20 NERO	1
T125	880500078	CUSCINETTO "FAG 6000.2RSR"	2
T130	880610190	MOTORE "BULHER" 24 V DC 1.13.021.344 0,4A	1
T135	880730033	PRESA PER TELAIO 2,1MM (COD. RS:486-684)	1
T140	881400009	STAFFA BLOCCAGGIO SQUADRETTA TT	1



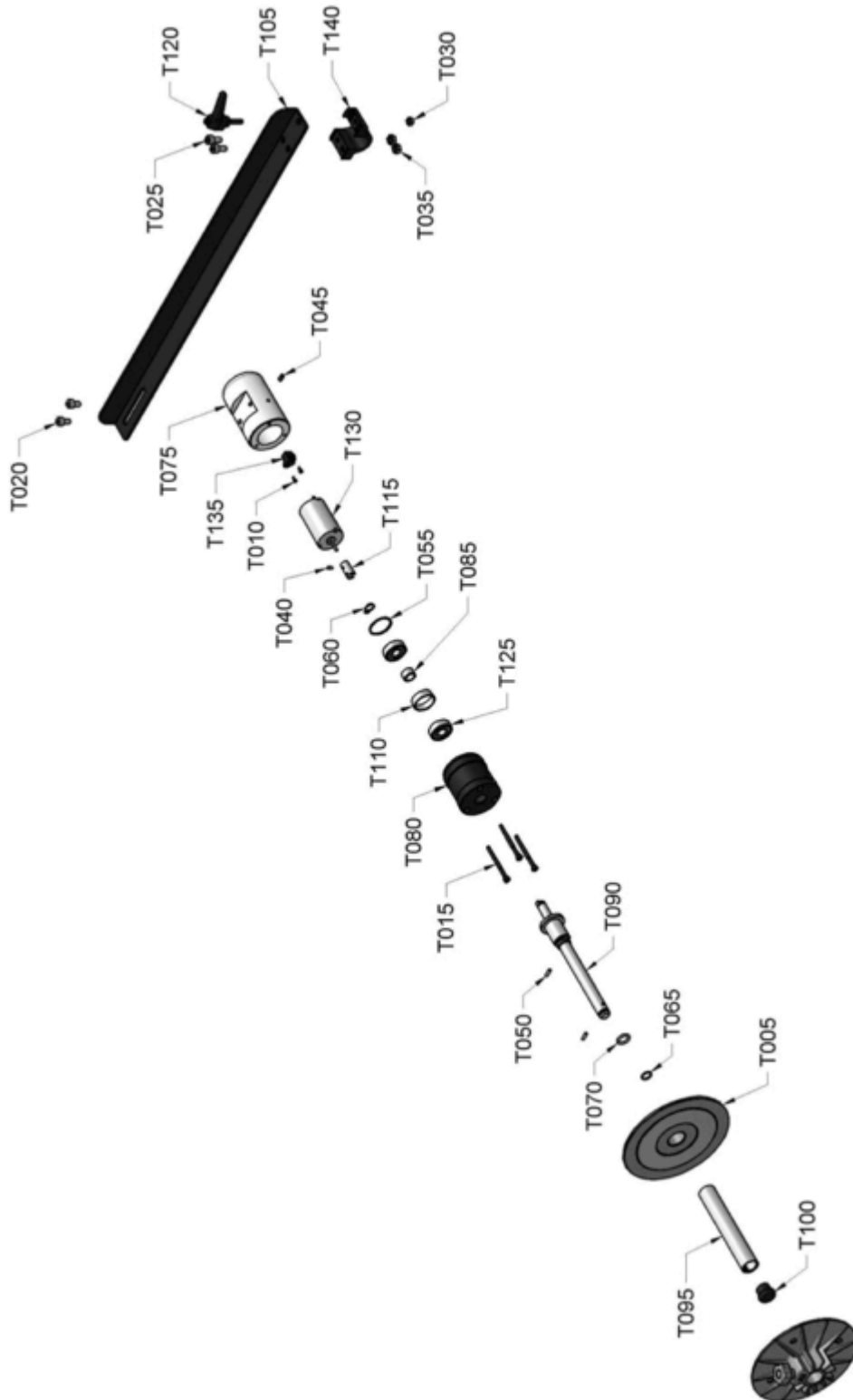
FLANGIA BOBINA 50B010000

RIF.	CODICE	DESCRIZIONE	Q.TA'
T005	50B010000	FLANGIA BOBINA	2
B005	610101006	DADO ESAGONALE M06 ZB UNI5588	1
B010	880450000	POMELLO "VCT25P.M6x20"P107/P104/TT	1



PAPER WINDER 871280030

REF.	CODE	DESCRIPTION	Q.TY
T010	600020005	SCREW M02*005	2
T015	600040050	SCREW M04*050	3
T020	602060010	SCREW TCEI M06*010 ZB	2
T025	602060012	SCREW	2
T030	610101005	NUT M05	1
T035	610101006	NUT M06	2
T040	620031006	SCREW M03x06 PP	1
T045	620041008	SCREW M04X008 PP	1
T050	640030010	PIN D=03X010	2
T055	650231026	RING D=026	1
T060	650241010	RING D=010	1
T070	659233043	RING OR	1
T075	871280027	BODY	1
T080	871280028	SUPPORT	1
T085	871280029	SPACER	1
T090	871280031	SHAFT	1
T095	871280032		1
T100	871280033	CAP	1
T105	871280034	SUPPORT	1
T110	871280035	SPACER	1
T115	871280036	MOTOR ATTAC	1
T120	880470001	BALL GRIP M6x20	1
T125	880500078	BEARING	2
T130	880610190	MOTOR	1
T135	880730033	PLUG	1
T140	881400009	LOCKING SUPPORT	1



REEL FLANGE 50B010000

REF.	CODE	DESCRIPTION	Q.TY
T005	50B010000	REEL FLANGE	2
B005	610101006	NUT M06	1
B010	880450000	POMMEL	1

